

Informer

# RAPPORT

Stimuler

Animer

# D'ACTIVITÉ

Accompagner

Former

# 2025

Soutenir



Structure Associative  
d'Aide aux Associations



# SOMMAIRE

<b>1</b>	<b>NOTRE PROJET, NOTRE HISTOIRE,</b>	PAGE 5
<b>2</b>	<b>L'ÉQUIPE</b>	PAGE 8
<b>3</b>	<b>QUELQUES CHIFFRES</b>	PAGE10
<b>4</b>	<b>LES AXES</b>	
	axe 1 : informer / conseiller	PAGE 12
	axe 2 : accompagner / former	PAGE 16
	axe 3 : stimuler / renforcer	PAGE 19
	axe 4 : animer la MDA	PAGE 25
	axe 5 : assister / faire pour aider	PAGE 29
	axe 6 : encourager / soutenir	PAGE 33

**NOTRE PROJET**  
**NOTRE HISTOIRE**

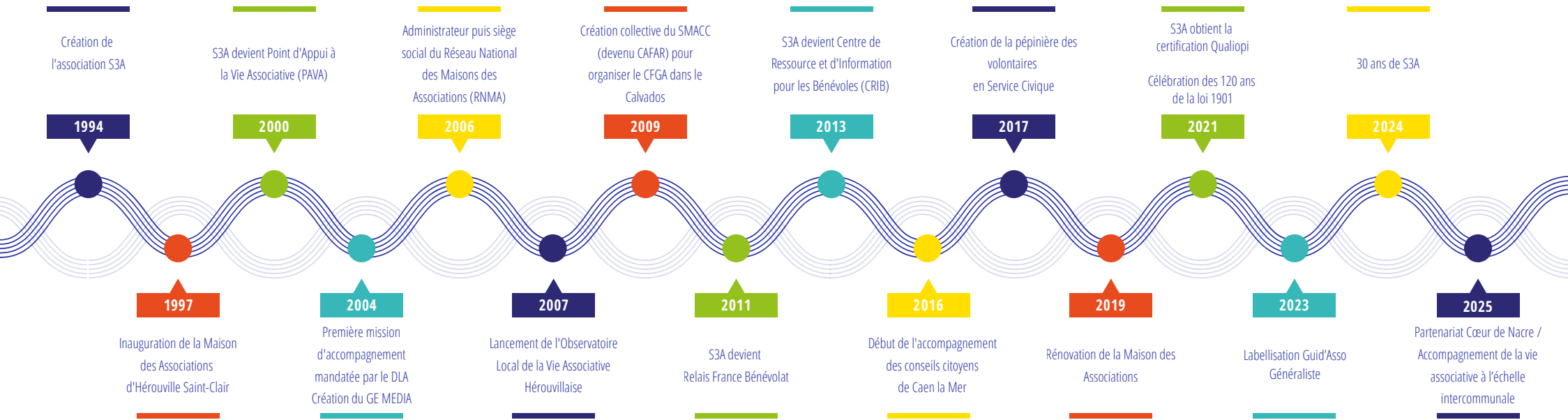
**01**

# NOTRE PROJET NOTRE HISTOIRE



Agir, dans le respect de nos valeurs à travers 6 axes de développement, avec nos membres, nos partenaires et nos usagers, pour créer les conditions nécessaires favorisant l'essor de la vie associative locale et l'engagement citoyen sur les territoires de Caen la Mer et de Cœur de Nacre.

# NOTRE PROJET NOTRE HISTOIRE



L'ÉQUIPE

02

# L'ÉQUIPE

## Le Conseil d'Administration



**LEFONDRE Philippe**  
Représentant Légal



**VASLOT-JAUNEAU Eve**  
Membre du collectif



**EL HIJRI Mourad**  
Membre du collectif



**PERS Elodie**  
Membre du collectif



**MOKHTARI Baya**  
Membre du Collectif



**LEGROS Ismaelle**  
Membre



**CAZIN Jean-Baptiste**  
Membre



**MEKKAOUI Lamia**  
Membre



**DOMERGUE Anne-Marie**  
Membre



**GODIER David**  
Membre



**RIBALTA Ghislaine**  
Membre



**MARQUET Valérie**  
Membre

## L'équipe salariée



**AUTIER Grégory**  
Directeur



**ALVES Christina**  
Chargée d'accompagnement  
Gestion sociale



**BOARETTO Romuald**  
Chargé d'accompagnement  
Compta & gestion sociale



**GUIOC Mathilde**  
Chargée d'accompagnement  
Compta & gestion sociale



**LEBOIS Marc**  
Chargé d'accompagnement  
numérique et référent péda.



**JAUNEAU Sophie**  
Chargée d'accueil  
et secrétariat



**SADEK GRÉGOIRE Aude**  
Agent de développement  
Vie Associative et Engagement  
(jusqu'au 30/09/2025)



**LUYCKX DUBOIS Doriane**  
Alternante Vie Associative  
et Engagement  
(depuis le 26/08/2025)

LES CHIFFRES CLÉS

03

# LES CHIFFRES CLÉS

## Accompagnement

ACTEURS ASSOCIATIFS  
RENCONTRÉS

364



24  
porteurs de  
projet

160  
Adhérents

2024 : 167 / 2023 : 157

100

Associations  
non adhérentes  
rencontrées  
en point d'appui

80

Associations  
non adhérentes  
rencontrées  
en atelier

11

Nouvelles  
adhésions

18

Adhésions  
non renouvelées

89%

Adhésions  
renouvelées

## Communication

47



ATELIERS & FORMATIONS  
PROPOSÉS  
2024 : 59 / 2023 : 30

23



NEWSLETTERS  
ENVOYÉES  
2024 : 10 / 2023 : 13

2  

PAGES SUR LES  
RÉSEAUX SOCIAUX

## MDA

28

adhérentes  
à S3A

92

Associations  
domiciliées à la MDA

42

sont hébergées  
à la MDA

LES AXES

04

## AXE 1: INFORMER / CONSEILLER

---



Informar, consellar para permitir aos individuos de tomar a súa decisión de maneira esclarecida. Estratexa de responsabilización (adherente ou non) que se apoia nos opinións dos colaboradores.

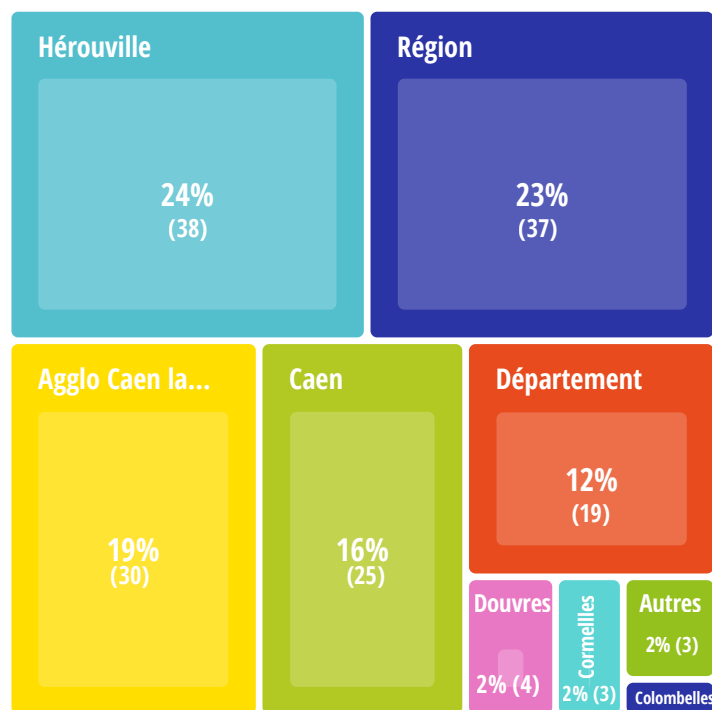
# AXE 1: INFORMER / CONSEILLER

## LES TERRITOIRES PRINCIPAUX D'INTERVENTION DE NOS ADHÉRENTS

### TERRITOIRES ADHÉRENTS

Notre association agit à partir d'Hérouville Saint Clair pour accompagner et soutenir le développement de la vie associative locale et son dynamisme sur les communes d' Hérouville Saint Clair, de Caen, Colombelles, Cormelles le Royal et sur la Communauté de Communes de Coeur de Nacre.

Certaines ont un impact très local, d'autres agissent à l'échelle intercommunale, départementale, voir régionale. Notre coeur de cible étant les petites et les moyennes associations.

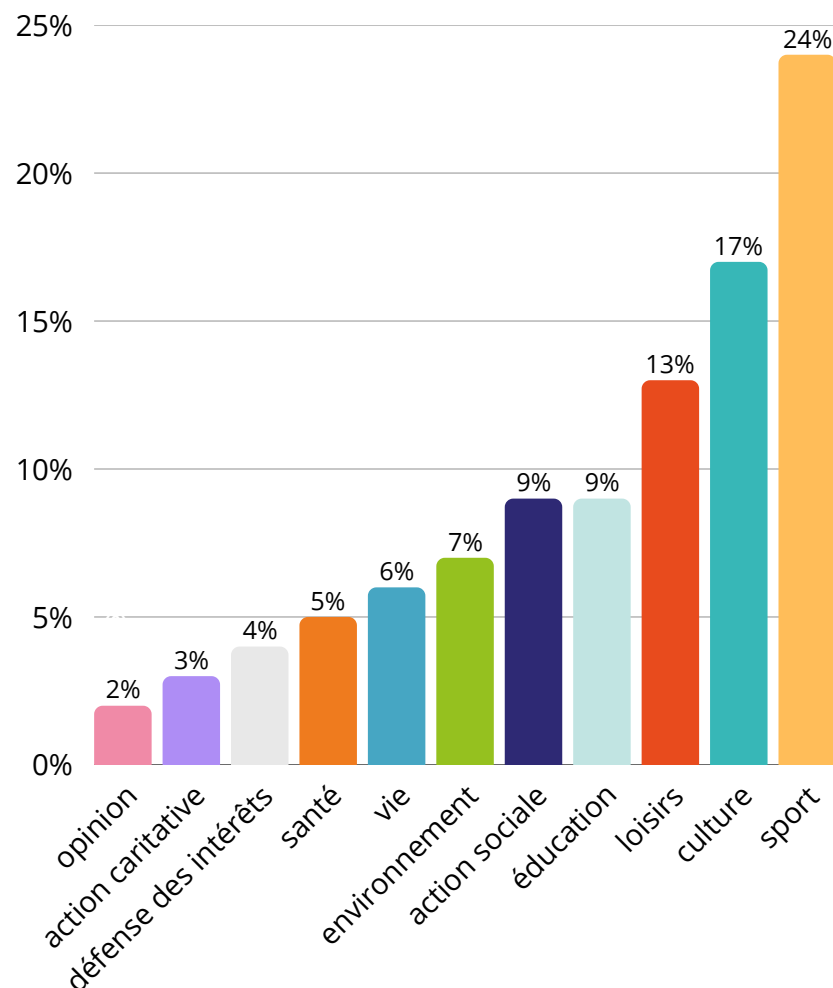


Légende : pourcentage (nombre d'associations)

## LES DOMAINES D'INTERVENTION DE NOS ADHÉRENTS

### SECTEURS D'ACTIVITÉ ADHÉRENTS

Nous sommes un **acteur généraliste de la vie associative**, nos adhérents agissent dans tous les secteurs. Les secteurs du **sport**, de la **culture** et des **loisirs/vie sociale** sont les plus représentés parmi nos membres (**54%**). C'est comparable avec leur représentativité dans le panorama de la vie associative (55%\*).



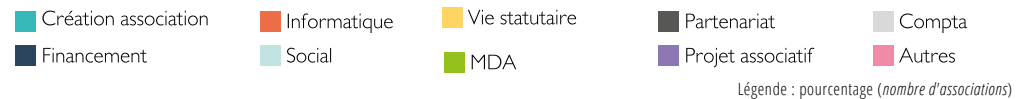
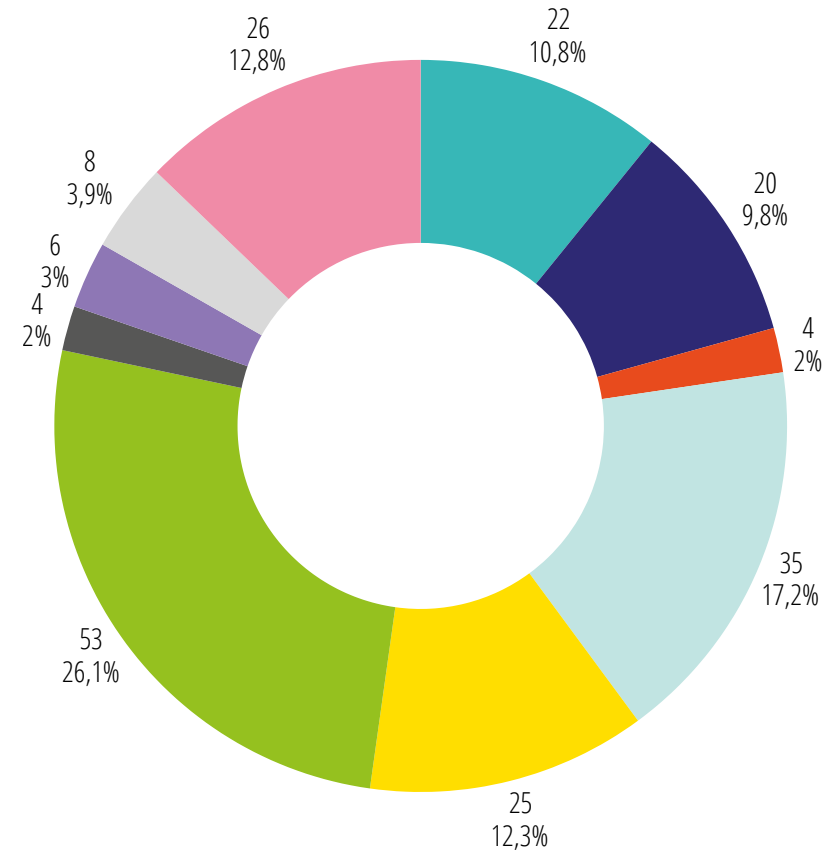
\*Chiffres issus de "La France associative en mouvement" publiée en octobre 2025 par Recherches&Solidarités

## S3A : UN ACTEUR LABELLISÉ GUID'ASSO GENERALISTE

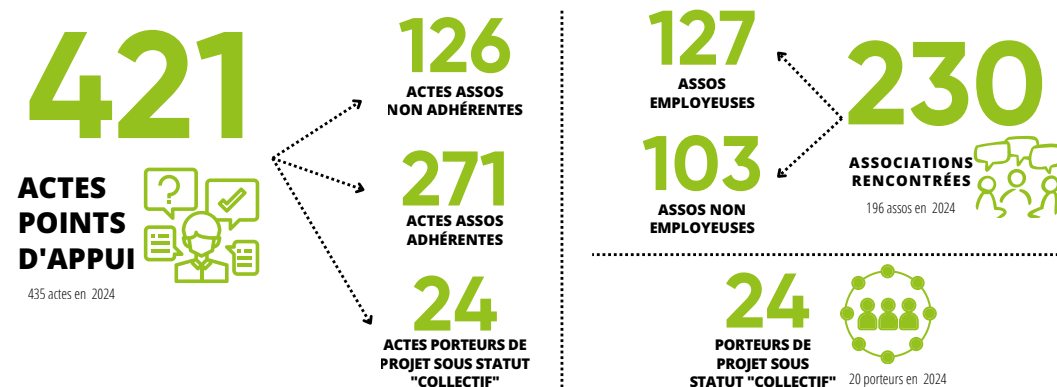
Conventionné par la SDJES - DSDEN du Calvados en qualité de Guid'Asso Généraliste, nous mettons en œuvre un **service gratuit d'accueil, de conseil et d'orientation** en direction des bénévoles, des citoyens souhaitant créer une association et des responsables associatifs. Cela nous amène à proposer, entre autres :

- un service d'**accueil** et d'écoute au sein de la MDA d'Hérouville-Saint-Clair,
- un **appui** technique et des informations,
- une **documentation** adaptée et actualisée répondant aux interrogations précises des responsables associatifs,
- un **soutien personnalisé** par une ou plusieurs personnes formées et au fait des nouveautés réglementaires,
- un **lien avec les partenaires** du réseau Guid'Asso, des réseaux associatifs et le dispositif local d'accompagnement (DLA) pour les associations employeuses ou amenées à l'être.

## TYPES DE RENCONTRES EN POINT D'APPUI



## BILAN CHIFFRÉ DE L'ACCOMPAGNEMENT GUID'ASSO GENERALISTE



Ce soutien aux associations est réalisé **par les différents membres de l'équipe en fonction du questionnement ou de l'enjeu** (généraliste ou thématique).

Les actes point d'appui se réalisent de différentes façons : rendez-vous individuels dans nos locaux, échanges téléphoniques, réponses emails avec envoi de ressources, présences de « non membres » sur des temps d'ateliers collectifs...

# AXE 1: INFORMER / CONSEILLER

## UNE STRATÉGIE DE COMMUNICATION AU SERVICE DES ASSOCIATIONS

La newsletter, comme le site internet, est un canal de communication privilégié pour **transmettre de l'information auprès des associations et des bénévoles** qui les composent. La communication à destination des bénévoles est importante car ils sont la cible privilégiée pour les formations et ateliers que nous proposons.



## AXE 2: ACCOMPAGNER / FORMER

---



Accompagner, former nos adhérents, des tiers concernés par la vie associative, dans le but de les rendre autonomes.

## ATELIERS



- 22 actions
- 176 participants
- 121 assos dont 28 adhérents

Chiffres 2024 : 41 actions, 227 participants, 81 associations dont 29 adhérents  
parler des casselette...

## FORMATIONS

- 26 actions (dont 22 en sous-traitance pour nos membres)
- 480 participants
- 76 assos (dont 18 adhérentes)
- 3342 heures stagiaires

Chiffres 2024 : 20 actions, 167 participants, 11 associations adhérentes, 1476 heures stagiaires  
Le volet formation est en croissance en 2024, notamment les formations réalisées en sous-traitance par des associations partenaires.



Formations réalisées dans le cadre de la certification Qualiopi obtenue en 2021

## CFGGA

- 2 sessions
- 29 participants
- 23 associations
- 1 160 heures stagiaires



## APPUI QUALIOPI

- 319 heures d'accompagnement (139 en 2024)
- 8 associations adhérentes accompagnées (5 en 2024)
- 22 formations accompagnées pour nos membres (11 en 2024)
- 474 stagiaires (155 en 2024)
- 70 associations formées (13 en 2024)
- 3243 heures stagiaires (1369 en 2024)

En 2025, l'appui Qualiopi s'affirme comme un levier structurant pour nos adhérents. Le volume d'accompagnement **a plus que doublé**, permettant à un nombre croissant de structures de sécuriser leurs démarches qualité et de développer leur activité de formation. Cette dynamique se traduit concrètement par **une forte augmentation** du nombre de formations accompagnées, de participants et d'heures stagiaires, illustrant l'impact direct de cet accompagnement dans la montée en compétence des associations et la consolidation de leurs projets.

## DISPOSITIF LOCAL D'ACCOMPAGNEMENT

- 5 missions (dont 1 en cours 2024)

Coordination Handicap Normandie (76), Amarrage (50), La Menuise (61), Transtropie/EPE (61), Caen Saint Jean Eudes (14)

- 215 heures d'interventions



En qualité de tiers, expert de l'accompagnement associatif, notre action auprès des DLA Normands s'est poursuivie en 2024 concernant la réalisation de missions d'accompagnement mandatées.

## UNIVERSITÉ DE CAEN

- 18 étudiants
- 14 heures de cours

Intervention sur le « Master 2 Management stratégique, parcours Business partner et amélioration continue », sur le Portfolio découverte de l'ESS afin de permettre aux étudiants de savoir adapter une démarche de contrôle de gestion aux spécificités des acteurs de l'ESS.





### SCH ATHLÉTISME

« Etre membre de S3A représente pour notre association un soutien important, notamment dans l'apprentissage de la gestion associative et dans les aspects juridiques. Cet accompagnement permet de rassurer les membres du comité directeur et d'apporter des réponses lorsque des questions ou des situations complexes se présentent. Notre association ayant rencontré certaines difficultés ces derniers mois, elle a aujourd'hui besoin de retrouver de la stabilité et de la confiance pour avancer sereinement.

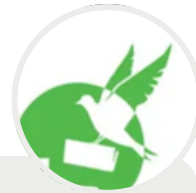
L'appui de S3A constitue dans ce contexte un véritable atout, en nous permettant de bénéficier de conseils, d'un regard extérieur et d'un accompagnement dans la structuration de nos actions. Notre motivation est donc de pouvoir nous appuyer sur ce réseau afin de renforcer notre fonctionnement, développer nos projets et assurer la pérennité de notre association. »



### ÉPICÈNE

« L'association Épicène a coopéré à 8 reprises en 2025 avec S3A, pour la certification Qualiopi de journées de formation sur les violences sexistes et sexuelles, et sur les discriminations. Le partenariat se passe très bien : les tâches administratives et pédagogiques sont réparties en amont, avec un suivi qui est désormais bien cadré grâce à un tableau. La communication a lieu par mail le plus souvent, parfois par téléphone. Un système pratique de Drive permet de mettre en ligne les documents et de les actualiser en temps réel. Les missions sont remplies avec professionnalisme et les formations remportent un haut taux de satisfaction du point de vue des stagiaires, ce qui permet à l'association Épicène de gagner en crédibilité et de signer de nouveaux contrats. »

### UNE PIERRE À L'EDIFICE



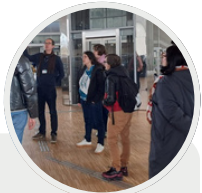
« L'accompagnement proposé par S3A sur le volet Qualiopi est rigoureux et complet. Surtout il représente un soutien indispensable pour une petite association comme la nôtre pour laquelle l'obtention de la certification Qualiopi serait trop chronophage et surdimensionnée. Nous avons besoin de nous concentrer sur les aspects pédagogiques et théoriques des formations que nous proposons, car c'est le cœur de nos compétences, et avons pleinement besoin d'un partenaire comme S3A sur le plan administratif. »



### CLUB DES MARSOUINS

« Nous apprécions l'accueil chaleureux de Sophie et les conseils de Grégory et Mathilde, qui nous ont beaucoup aidés à professionnaliser le fonctionnement du club. Grâce à cet accompagnement, la nouvelle équipe bénévole a été structurée en groupe de travail : projet sportif, communication, finances et ressources humaines. S3A nous aide à être pleinement intégrés à la dynamique associative locale et à structurer durablement l'association des Marsouins. »

### ADVOCACY



« Avec l'accompagnement de S3A j'ai appris beaucoup sur ce que l'association avait le droit de faire ou non. Ce sont les formations qui ont été le plus utiles.

Un des changements importants, c'est notre gouvernance. On a complètement revu notre organigramme. Aujourd'hui, il n'y a plus de président ou de vice-président. Grégory nous a encouragés à casser ce modèle, mais la décision est venue de nous.

Ce que j'ai beaucoup apprécié, c'est qu'on nous conseille, mais sans jamais décider à notre place. Ça nous permet de rester autonomes et de nous sentir légitimes dans nos choix.

Au début, on était vraiment dans la panade, on était tous vraiment pas bien et on en avait marre, mais la gentillesse et l'écoute de Grégory et Jean-Baptiste ont fait une vraie différence. Ils me font penser à Laurel et Hardy. Ils sont très très bienveillants. Aujourd'hui, on se sent beaucoup plus épanouis. Moi, j'ai même hâte de participer aux conseils d'administration. »

## AXE 3 : STIMULER / RENFORCER

---



Stimuler, renforcer le tissu associatif en étant un acteur de mise en synergie des associations en réalisant des actions relevant de son savoir-faire.

# AXE 3 : STIMULER / RENFORCER

## VILLE D'HÉROUVILLE SAINT CLAIR

### FÊTE DES CULTURES DU MONDE (temps passé : 18h)

En 2025, l'historique "fête des communautés", rebaptisée "**fête des cultures du monde**", était **centrée sur l'Asie de l'Est et du Sud-Est**, avec les pays suivants en cœur de fête : Chine, Corée du Sud, Japon, Taiwan, Indonésie, Cambodge, Vietnam, Thaïlande.

Pour l'occasion, nous avons réalisé un **panneau résumant l'engagement associatif et citoyen dans ces différents pays**. Nous étions également présents le dimanche 25 mai pour échanger avec les associations présentes.



### CAFÉS ASSOS (temps passé : 6h)



Décidée lors de notre dernière Assemblée Générale, cette nouvelle action vise à donner le temps, une fois tous les deux mois, de **partager un moment convivial entre bénévoles et salariés d'associations autour d'un café/thé gourmand** pour mieux nous connaître, partager nos actus et souffler un peu avant de retourner dans nos associations. En 2025, 2 cafés associatifs ont été organisés à **l'E2C** et au **FJT** d'Hérouville-Saint-Clair, réunissant au total **7 associations**.

### FÊTE DES ASSOCIATIONS ET DES BÉNÉVOLES (temps passé : 40h)

Lors de la **matinée inter-associative** organisée par S3A, en amont de la fête des associations, **une vingtaine d'associations** du territoire se sont réunies pour échanger autour des évolutions de l'engagement associatif. Ce temps collectif a permis de réfléchir concrètement à la manière d'adapter les missions proposées aux bénévoles, en tenant compte des nouvelles formes d'engagement (ponctuel, flexible, par projet).

Dans une logique opérationnelle, les participants ont été invités à **formaliser et rédiger des missions bénévoles** plus lisibles et attractives. Cette dynamique collective a directement alimenté le **panneau des missions bénévoles affiché dans le hall de la Maison des Associations**, qui a été enrichi, au cours de la journée, de 29 nouvelles propositions émanant des structures présentes.





## ÉVALUATION DE L'UTILITÉ SOCIALE DE L'ACCOMPAGNEMENT DE S3A SUR LE TERRITOIRE D'HÉROUVILLE (temps passé : 150h)

Cette démarche relève d'une évaluation formative, orientée vers l'amélioration des pratiques d'accompagnement. Les éléments présentés ci-dessous en constituent une synthèse, issue des retours et expériences des associations accompagnées. Elle vise à éclairer ce que nous appelons la visée transformatrice de nos actions : la capacité de l'accompagnement à produire des changements durables à trois niveaux — individuel, collectif et territorial — et ainsi à contribuer au développement du pouvoir d'agir des associations. L'objectif de S3A n'étant pas "que accompagner", mais également de renforcer le pouvoir d'agir des associations accompagnées.

### Dans quelle mesure les pratiques d'accompagnement de S3A contribuent-elles au développement du pouvoir d'agir des associations et des collectifs ?

#### Capacités individuelles



Montée en compétences (juridiques, administratives, comptables) renforçant la capacité des associations à agir dans la durée et à sécuriser leurs activités.



Une appropriation et une diffusion encore inégales au sein des associations.

« On est avec, on fait avec, on apprend à comprendre. »

« Ce n'est pas une prestation de service qu'ils offrent, c'est un accompagnement et ça n'a rien à voir. »

#### Dynamiques collectives



Clarification et évolution des projets associatifs, avec un renforcement des dynamiques collectives et du faire-ensemble.



Des effets plus marqués pour les associations déjà structurées et une autonomie collective encore dépendante de la présence d'un tiers.

« Au fur et à mesure des formations, on a eu une meilleure cohésion et aussi une maîtrise de l'animation de réunion, avant les gens se coupaient la parole et on ne comprenait rien. »

#### Ancrage territorial



Développement de la mise en réseau et renforcement du sentiment de légitimité et de visibilité des associations sur le territoire.



Des coopérations encore ponctuelles et un risque de représentation substitutive limitant la capacité à prendre place de manière autonome.

« Avec S3A, on est aidés, dans un monde associatif qui évolue, avec des changements de règles (...) qui nous bousculent. »

## VILLE DE CAEN

### COOPERATION ENTRE 2 ACTEURS GUID'ASSO POUR L'ORGANISATION D'UN ACCOMPAGNEMENT COLLECTIF AU RGPD

En 2025, S3A et AE14 ont mis en oeuvre un projet d'accompagnement des associations caennaises à la mise en place de leur conformité au RGPD. Pour atteindre cet objectif, un 1er temps en plénière, réunissant une quinzaine d'associations, a été organisé le 13 mars 2025 à la maison des associations de Caen, ce temps ayant pour but de les sensibiliser au sujet et de les aider à structurer leur réflexion sur ce projet de longue haleine. Un 2nd temps, le 20 mars, a permis de réunir une dizaine d'associations, toujours au 1901, pour travailler en collectif sur les 1ères étapes concrètes de mise en conformité. Les associations présentes ont pu ainsi prendre conscience de la nécessité de s'emparer de ce sujet et être équipées des premières compétences pour débiter ce travail.

### ACCOMPAGNEMENT DU CONSEIL DE LA VIE ASSOCIATIVE (temps passé : 40h)

Dans le cadre de notre CPO en cours, en concertation avec la ville de Caen, nous avons accompagné le Conseil de la Vie Associative dans sa dynamique d'évolution à travers ses différentes commissions (connaissance et valorisation du tissu associatif caennais / engagement bénévole / liens, spécificités et coopérations entre les associations et les entreprises) et les plénières organisées : 20 réunions.



### ÉVALUATION DE L'UTILITÉ SOCIALE DU PILOTAGE DE LA CONCERTATION AUTOUR DE L'OUVERTURE DU CADRAN

En 2024, S3A avait organisé et animé 7 ateliers collectifs pour accompagner à l'ouverture du bâtiment (juin 2024) et à l'organisation de la journée d'inauguration (septembre 2024). Dans la même approche que l'évaluation US, **11 entretiens ont été réalisés** en 2025 afin d'évaluer l'utilité sociale du rôle de tiers-médiateur porté par S3A pendant la concertation. Le rapport en dresse globalement un excellent bilan.



« L'accompagnement de S3A a joué un rôle structurant. Il a permis d'instaurer un cadre de concertation clair et bienveillant, de faire émerger une vision commune. »

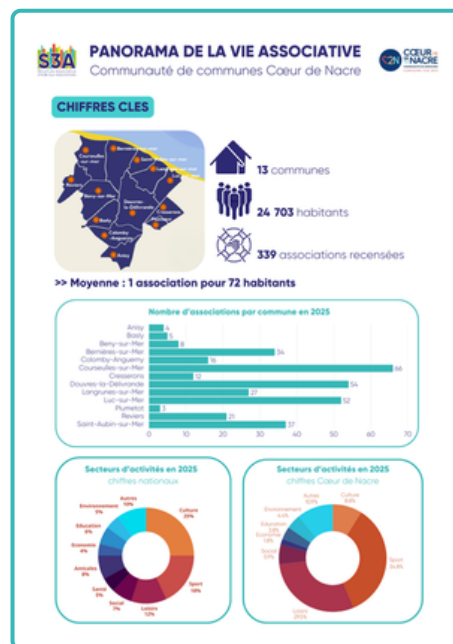
« L'important, ce n'était pas d'arriver avec un savoir-faire que tu viens mettre en cloche au niveau d'un territoire. (...) mais de suivre l'état d'esprit, l'ambiance et la façon dont le groupe évolue. »

« C'est assez novateur (...) C'est la première fois qu'on a la chance, en parallèle vraiment de la construction de l'équipement, de pouvoir se pencher sur la question du sens qu'on peut donner à cet équipement. »

## COMMUNAUTE DE COMMUNES COEUR DE NACRE

Dans la continuité d'un partenariat engagé depuis plus de 10 ans avec la commune de Douvres la Délivrande, l'année 2025 a été marquée par l'évolution de ce dernier à travers un **changement d'échelle recherché pour faire bénéficier de notre accompagnement l'ensemble des communes et du tissu associatif de la Communauté de Communes de Cœur de Nacre.**

Dans le cadre de la mise en oeuvre de cette nouvelle collaboration à l'échelle intercommunale, nous avons engagé tout au long de l'année d'une part une **phase de rencontres avec les élus** des 13 communes concernées pour mieux connaître leurs attentes, la réalité et les besoins du tissu associatif local, d'autre part une phase d'état des lieux du panorama de la vie associative sur le territoire.



## AUTRES COMMUNES

Accompagnement des collectivités de **Berrières sur Mer** et de **Cagny** dans la mise à jour de leur dossier de demande de subvention pour les associations. / Interventions le 24/11 à Cagny et le 02/12 à Berrières sur Mer (14 participants) pour présenter le nouveau dossier aux associations en partenariat avec les collectivités.

## VILLE DE CORMELLES LE ROYAL

### ORGANISATION D'UN ACCOMPAGNEMENT COLLECTIF AU RGPD

En 2025, S3A a mis en oeuvre un projet d'**accompagnement des associations cormelloises à la mise en place de leur conformité au RGPD**. Pour atteindre cet objectif, un 1er temps en plénière, réunissant une dizaine d'associations, a été organisé en avril 2025 à la mairie de Cormelles Le Royal, ce temps ayant pour but de les sensibiliser au sujet et de les aider à structurer leur réflexion sur ce projet de longue haleine. Un 2nd temps, toujours en avril, a permis de réunir **une dizaine d'associations**, toujours à la mairie, pour travailler en collectif sur les 1ères étapes concrètes de mise en conformité. Les associations présentes ont pu ainsi prendre conscience de la nécessité de s'emparer de ce sujet et être équipées des premières compétences pour débiter ce travail.

Nous avons également organisé deux ateliers collectifs au printemps concernant l'**organisation d'une manifestation** (13 participants) et un **atelier sur les Violences Sexistes et Sexuelles en association** en partenariat avec le SDJES et le CDOS (10 participants).

## VILLE DE COLOMBELLES

Animation d'une **réunion d'information sur les financements associatifs** et le FDVA le 26 février (18 associations, 25 participants).

Soutien ponctuel en direction des associations de la commune concernant l'élaboration de leurs demandes de subventions.

**Assistance RH auprès de l'association Atipic** concernant le suivi administratif de sa fonction employeur (temps passé : 146h).



### URHAJ

« J'ai choisi S3A parce qu'ils font vivre des postes. Ils font vivre encore une fois, un écosystème. Ils sont intégrés à une démarche, à un territoire. Je me dis qu'une asso c'est un territoire. C'est des gens qu'on connaît. C'est des gens qu'on croise. C'est de la personnalité et de la personnalisation. »



### LES CAVALIERS D'HÉROUVILLE

« Etre membre de S3A pour nous c'est partager avec d'autres associations notre passion mais aussi s'inspirer des projets des autres pour enrichir le nôtre... En bref, faire partie et améliorer le réseau associatif local. »



### MATULU

« Nous avons rejoint S3A pour ne pas être isolées, partager nos questionnements, et évoluer dans un réseau bienveillant d'acteurs associatifs engagés sur le territoire. C'est un appui à la fois stratégique et humain, qui nous permet de mieux vivre notre projet. »



### PINCE OREILLES RADIO TSF98

« S3A permet au-delà de l'accompagnement, une communication entre associations et des échanges très utiles pour améliorer et faire avancer le fonctionnement de nos structures respectives. »



### CAP'SPORT

« C'est appartenir à un « vaisseau associatif » composé, à l'instar de notre structure, d'une diversité de composantes, de ressources, d'énergies, d'expertises, de savoirs faire ; un carrefour d'idées et d'entreprises en tous genres et toutes directions. La motivation première est de pouvoir y trouver, l'inspiration, la créativité et la capacité de mutualisation ; force première de demain. »



### MJC HÉROUVILLE-SAINT-CLAIR

« Nous sommes membres de S3A pour nous aider à développer et améliorer notre engagement citoyen en restant acteurs de notre engagement. Pour élargir nos savoirs, faire savoir être avec d'autres associations. Pour développer des alliances, des coopérations, des projets inter associatifs. Pour profiter de retours d'expériences inter associatives, d'échanges de pratiques nous permettant de réfléchir ensemble aux difficultés et aux leviers rencontrés. »

## AXE 4 : ANIMER LA MDA

---



**Animer la Maison des Associations d'Hérouville Saint-Clair dont la vocation est de contribuer au développement de la vie associative locale en étant un lieu d'accueil, de mise à disposition de ressources, de diffusion des savoirs et des pratiques associatives.**

## AXE 4 : ANIMER LA MDA

### UNE MDA QUI CONTINUE DE RÉPONDRE AUX BESOINS DES ASSOCIATIONS LOCALES



### 92 associations ont leur siège social à la Maison des Associations fin 2025.

Sur ces 92 associations, 42 sont hébergées (dont 28 associations adhérentes).

Lieu ressource de la vie associative locale accessible aux associations 16 heures par jour, 7 jours sur 7, avec une ouverture au public et un accueil physique assuré 38h par semaine en moyenne (hors périodes de vacances scolaires).

L'accueil a ainsi reçu 1 098 appels téléphoniques et 1 577 visiteurs qui ont pu être orientés vers l'une des 1 425 réunions ou manifestations associatives organisées.

**92** associations domiciliées à la



**1425**  
réunions



**1577**  
visiteurs

### DES SERVICES VARIÉS PROPOSÉS AUX ASSOCIATIONS

- **Espace reprographie** : 36 associations utilisatrices, dont 15 extérieures à la MDA et 1 compte particulier. En tout, ce sont 22 826 tirages qui ont été effectués (contre 23 114 l'année dernière).
- **Accès internet mutualisé** : 8 associations l'utilisent.
- **Espace Public Numérique** : 30 réservations pour des ateliers collectifs.
- **Prêt de matériel** : vélo, déchiqueteuse à papier, sono, matériel visioconférence, vidéoprojecteur, grilles d'exposition,...)

# AXE 4 : ANIMER LA MDA

## UN LIVRET D'ACCUEIL MDA ACTUALISE

### UN PROJET MDA AFFIRMÉ QUE L'ON SOUHAITE PARTAGER



Le **conseil des usagers** est une **instance consultative** qui a vocation à favoriser la circulation de l'information, les **échanges entre usagers de la MDA** et la formulation de propositions. Il permet également de recueillir, en amont des décisions collectives portées par S3A ou la Ville, les avis et besoins des acteurs présents au sein de la Maison des Associations. En 2025, le conseil s'est réuni **5 fois avec une dizaine de participants en moyenne**.

En complément de cette instance, plusieurs temps informels sont organisés afin de **renforcer les liens entre associations** et encourager les dynamiques collectives :

- Des temps **"café-actus"**, proposés depuis septembre 2024 par les associations domiciliées, permettent de partager actualités et informations.
- Des **repas partagés**, organisés les derniers mardis du mois, contribuent également à développer l'interconnaissance entre les structures.

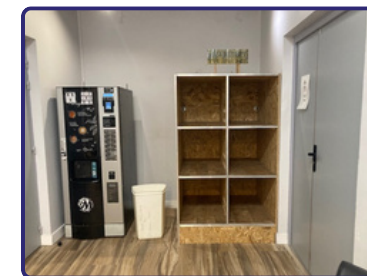
Par ailleurs, une **newsletter MDA** est diffusée mensuellement afin de valoriser les initiatives et événements des associations hébergées dans les locaux.



Dans une logique d'amélioration continue de l'accueil, un livret d'accueil MDA a été réalisé en mai 2025 pour **accompagner l'intégration des nouvelles associations** au sein du bâtiment et faciliter leur appropriation des lieux et des ressources disponibles.

Ce document regroupe des informations pratiques (horaires, contacts, liste des salles et modalités de réservation), une présentation du projet MDA, une explication du fonctionnement de la coopérative, ainsi qu'un recensement du matériel mis à disposition des usagers.

### LA CASA DEL TROTT



A la suite des travaux du **groupe mobilité** créé en juin 2024, réunissant trois représentants du conseil des usagers (S3A, Graine Normandie, FCPE 14), un **espace de rangement pour les trottinettes** a été aménagé dans le hall de la MDA, illustrant la capacité des usagers à faire émerger des propositions concrètes pour le lieu.

# AXE 4 : ANIMER LA MDA

## TÉMOIGNAGES



### URCPIE

« Pour nous, faire partie de la MDA, c'est avant tout rejoindre un lieu chaleureux et accueillant, où il fait bon travailler. On y partage des bureaux confortables, des salles de réunion bien pratiques, du matériel mutualisé, une cuisine conviviale... et même des repas partagés ! Bref, un vrai lieu de vie pour les associations. Mais c'est aussi bien plus qu'un lieu : S3A nous apporte un vrai soutien. Que ce soit pour l'informatique, la gestion sociale, les services civiques ou même des questions de management ou de gouvernance, on sait qu'on peut compter sur une équipe compétente et disponible. Le Directeur, notamment, est toujours présent pour nous aider à prendre du recul ou à trouver des solutions. »

Etre membre d'S3A, c'est ne pas être seul. C'est aussi l'occasion de rencontrer d'autres associations très différentes de la nôtre, de créer du lien, d'échanger des idées et parfois de sortir de notre « bulle » environnementale. Enfin, on apprécie particulièrement les temps d'échanges sur la fonction employeur, organisés deux fois par an, qui nous aident à mieux assumer notre rôle de structure employeuse. »



### ACDIS

« Habiter à la MDA, c'est bien et souhaitable, mais il faut plus et ce plus, S3A nous l'offre en mettant à notre disposition, sans conditions, des services administratifs et logistiques compétents, des formations et rencontres qui nous renforcent dans nos actions et nous lient toutes et tous. Nous apprécions grandement l'accueil toujours présent et les aides diverses pour notre quotidien (courrier, photocopies, ...). Acdis n'imagine pas et plus fonctionner sans ce cadre indispensable. »



### MICROTEL

« Etre présent à la MDA, c'est une chance pour rencontrer et se faire connaître d'autres associations. L'équipe des animateurs S3A est disponible pour conseiller ou dépanner sur des problèmes survenant dans le fonctionnement habituel des associations. L'association S3A peut aussi proposer des formations spécifiques pour la dynamisation des associations... »



### FSCF

« Pour le comité régional Normandie, être membre de S3A signifie adhérer aux valeurs communes de l'association en participant aussi souvent que nous le pouvons à la vie associative. Pour nous, ce lieu central, permet de nous réunir dans un lieu chaleureux et convivial. »



### GMN

« Pour nous, être membre de S3A, c'est faire collectif. Face au contexte économique, social et environnemental actuel, il semble indispensable de pouvoir évoluer au sein d'une « safe place » : des bureaux accueillants, des espaces communs de qualité, des personnes disponibles et accessibles. »

## AXE 5 : ASSISTER / FAIRE POUR AIDER

---



Assister, faire pour aider les associations dans leur fonctionnement courant en intervenant régulièrement auprès d'elles pour satisfaire les attentes auxquelles elles ne peuvent pas, ou ne souhaitent pas, répondre seules.

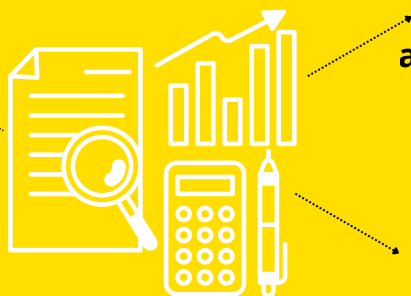
# AXE 5 : ASSISTER / FAIRE POUR AIDER

## SOUTIEN EN COMPTABILITÉ

### Ateliers thématiques

"COMMENT UTILISER BASICOMPTA"

5 ateliers - 12 associations



**42**  
associations  
42 en 2024

**324**  
heures  
396 en 2024

## AIDE AU NUMÉRIQUE

### Ateliers thématiques

"RGPD"

3 ateliers - 24 associations  
26 participants



**53**  
associations  
59 en 2024

**163**  
heures  
241 en 2024

## MUTUALISATION D'EMPLOIS VIA LE GE MEDIA

A fin 2025, le GE MEDIA compte **58** membres associatifs.

14 salariés ont travaillé au sein du groupement d'employeurs (dont 11 au 31/12/25).

Un projet associatif qui vise à agir en faveur des dynamiques de coopérations entre acteurs associatifs, à travers la mutualisation de ressources humaines : 7 métiers différents exercés, 14 465 heures mutualisées.



Temps de travail des salariés  
de S3A dédié au GE MEDIA



- Direction : 0.15 ETP
- Accompagnement collègues / suivi fonction employeur : 105 h
- Maintenance / Soutien Informatique : 55.50 h
- Aide et soutien en comptabilité : 303 h

# AXE 5 : ASSISTER / FAIRE POUR AIDER

## ASSISTANCE DANS L'EXERCICE DE LA FONCTION EMPLOYEUR

Quelques chiffres qui illustrent l'assistance réalisée par nos salariés pour le suivi administratif du contrat de travail, des salaires et des déclarations liées :

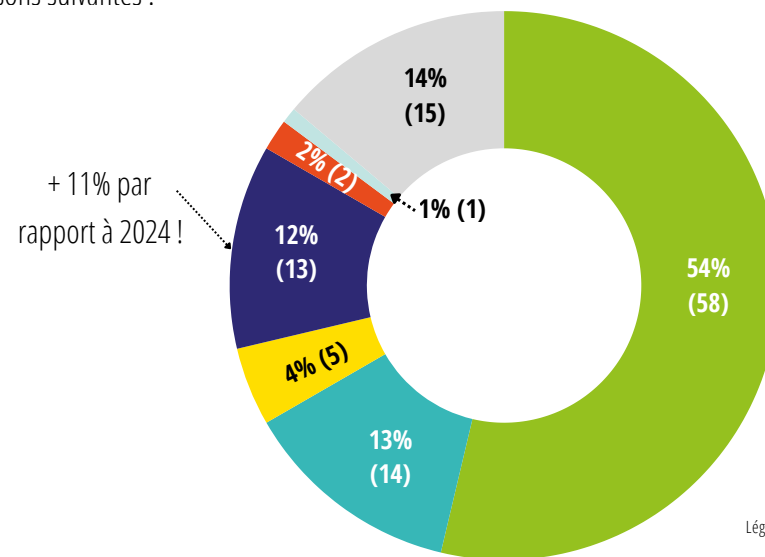
- **97** associations concernées par une assistance mensuelle (soit 60 % de nos membres)
- **600** salariés différents
- **55** emplois aidés (dont 49 alternants) et **18** Contrats d'Engagement Educatif (CEE)
- **5566** bulletins de salaire réalisés

Tranches salariés	Associations	% d'utilisateurs	Nbre de Salariés	Fiches de payes	% bulletins par tranche
1 ou 2 salariés	50	52%	72	764	14%
3 ou 4 salariés	17	18%	62	576	10%
5 à 9 salariés	17	18%	113	1151	21%
10 à 49 salariés	11	11%	192	1423	26%
plus de 50 salariés	2	2%	161	1652	30%
TOTAL	97	100%	600	5566	100%
Rappel chiffres 2024	99		548	4497	

En 2025, nous avons accompagné **38** créations d'emplois d'une durée supérieure à 3 mois, au bénéfice de **57** associations différentes.

**Cet axe d'accompagnement de notre projet associatif en direction des employeurs bénévoles est en hausse depuis plusieurs années.**

Par ailleurs, **18%** des 600 salariés suivis ont quitté leur emploi en 2025 pour les raisons suivantes :



Légende : pourcentage (nombre d'associations)

Fin de contrat / décès    Démission    Départ en retraite    Licenciement autre motif    Licenciement pour inaptitude  
Licenciement économique    Rupture conventionnelle / Rupture commun accord

Pour exercer cette mission d'assistance auprès des associations, nous sommes partenaires de **l'URSSAF** en qualité de **tiers de confiance**, via le dispositif Impact Emploi Associations.

**2** réunions employeurs se sont tenues les 23 juin et 15 décembre et ont réuni respectivement 30 et 41 participants.





### DÉPLOIE TES AILES

« À la création de l'association, nous avons sollicité S3A afin d'être accompagnées dans la rédaction de nos statuts. Nous avons besoin d'un appui structurant pour poser des bases solides et sécuriser notre démarrage.

Au fil du temps, nous avons poursuivi nos échanges avec S3A sur différents volets essentiels au développement de notre association. Nous avons notamment été accompagnées dans une réflexion autour de l'entrée en couveuse Qualiopi, ainsi que sur des aspects comptables, avec la mise en place du logiciel Basicompta. Nous avons également pu échanger sur des questions de gouvernance, notamment concernant le fonctionnement du bureau et certaines situations relationnelles.

Ces accompagnements ont été précieux à différentes étapes de notre structuration. Ils nous ont permis de clarifier notre cadre de fonctionnement, de monter en compétences sur des aspects techniques (comptabilité, structuration de l'activité), et de prendre du recul sur des enjeux humains parfois sensibles. Cela contribue aujourd'hui à asseoir davantage la solidité et la pérennité de notre projet. »



### ESPÉRACANTO

« L'accompagnement de S3A c'est la sécurisation en tant qu'employeur de faire les choses correctement, mais aussi la sécurisation pour le salarié. S3A nous rappelle ce qu'est qu'être employeur. On doit être au clair avec les procédures et je me suis rendu compte qu'il y avait un écueil, une grande faiblesse sur la question d'être employeur. Ça, chez moi, il y a eu une prise de conscience qui a été renforcée par S3A. »



### GEM TSA

« Nous apprenons au fur et à mesure et pouvons prendre des décisions à l'aide d'un soutien de connaisseurs. La fonction devient un peu moins stressante et de plus en plus passionnante. L'aide de S3A dans toutes ces démarches permet aux salariés comme aux "employeurs" que nous sommes par le mode de fonctionnement des GEM, de travailler en confiance réciproque.

Je pense que nous sommes montés un peu en compétences et en assurance. Une vue d'ensemble de la fonction se met en place peu à peu pour les 3 adhérents qui font partie de la commission. Nous avons pu réfléchir entre nous à notre politique salariale. Nous formons une équipe qui commence à se souder réellement autour de cette fonction. La prise de parole devient moins stressante, nous apprenons, ce qui est compliqué pour certaines personnes avec TSA, à argumenter nos propos, poser des questions et peser le pour et le contre. »

## AXE 6 : ENCOURAGER / SOUTENIR

---



Encourager, soutenir la démocratie participative, l'engagement des citoyens dans la vie du territoire au sein de collectifs informels ou d'associations

# AXE 6 : ENCOURAGER / SOUTENIR

## PROMOUVOIR L'ENGAGEMENT DES JEUNES

### LA PÉPINIÈRE DE VOLONTAIRES EN SERVICE CIVIQUE (temps passé : 88h)

Comme chaque année, **S3A facilite l'accueil de volontaires en service civique** au sein des petites associations du territoire, en proposant des **contrats en intermédiation**. Ce dispositif permet de sécuriser les structures, souvent peu outillées pour porter directement un agrément, tout en leur offrant l'opportunité d'accueillir un jeune volontaire.

En 2025, **3 volontaires** ont ainsi été accueillis dans des associations adhérentes, par le biais de S3A (MJC, Le Cadran, Advocacy). Leurs missions ont contribué à soutenir les projets associatifs, tout en permettant aux jeunes de découvrir le fonctionnement du monde associatif et de s'engager sur le territoire.

### INTERVENTIONS AUPRÈS DES JEUNES (temps passé : 10h)



En 2025, **3 ateliers consacrés à "l'engagement bénévole"** ont été co-animés par S3A et la Mission Locale, dans le cadre du **dispositif de la bourse au permis**. Ces temps collectifs ont permis de sensibiliser des jeunes au fonctionnement du monde associatif, aux différentes formes d'engagement possibles, ainsi qu'aux compétences pouvant être développées à travers une expérience bénévole.

À travers des échanges, des exemples concrets et des retours d'expérience, les participants ont été amenés à **réfléchir à leur propre rapport à l'engagement et aux opportunités existantes sur le territoire**.

## LA JOURNÉE INTERNATIONALE DU BÉNÉVOLAT (temps passé : 63h)



A l'occasion du 5 décembre, S3A a organisé la 4e édition de son **événement célébrant l'engagement des bénévoles**, thématisé cette année sur le faire ensemble entre générations.

La soirée a débuté par la diffusion de **témoignages enregistrés sous forme de podcasts**, donnant à entendre des regards croisés de bénévoles de différentes générations autour des stéréotypes qui peuvent exister et des manières de les dépasser.

Deux **tables rondes** ont ensuite réuni respectivement 5 et 6 associations, favorisant les échanges d'expériences et la réflexion collective. Ces temps ont permis d'**identifier des leviers concrets pour encourager la coopération intergénérationnelle**, stimuler la créativité et faire évoluer les pratiques associatives.

« Il ne faut pas que le senior se mette en maître d'apprentissage du bénévolat. Il faut qu'il laisse le jeune s'exprimer. »

« Il faut discuter, toujours discuter. C'est l'essence même des choses pour que ça se passe bien entre les générations. »

« Peut-être qu'il faudrait qu'on se dégage de ça et se dire qu'après tout, si l'association capote, ce n'est pas grave et qu'ils en feront une autre. »

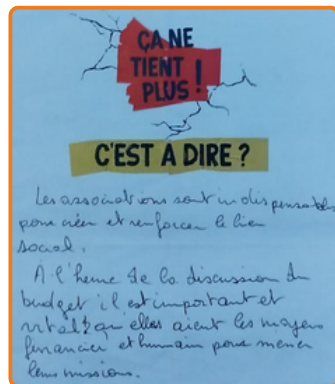
# AXE 6 : ENCOURAGER / SOUTENIR

## AGIR COLLECTIVEMENT POUR UNE VIE ASSOCIATIVE AMBITIEUSE !

Face aux urgences sociales et au manque de reconnaissance ressenti du rôle des associations, le Mouvement Associatif de Normandie et ses partenaires associatifs, dont S3A, se sont mobilisés le 11 octobre.

Cette mobilisation avait plusieurs objectifs :

- interpellier les pouvoirs publics et les élus concernant les fragilités grandissantes rencontrées par de plus en plus d'associations sur le Calvados, notamment le tissu associatif employeur !
- aller à la rencontre des citoyens pour se rappeler collectivement que ce qui fait association c'est le rassemblement des Femmes et des Hommes autour d'un projet collectif géré de façon désintéressé et qu'il est de la responsabilité de chacun, chacune d'en être acteur et non pas simplement usager, voir consommateur !
- agir collectivement, de façon solidaire entre acteurs associatifs locaux pour nous faire entendre et nous renforcer mutuellement.



## FONDS DE PARTICIPATION POUR LES HABITANTS ET PETITES ASSOCIATIONS (FPH-PA)

L'année 2025 a été une année dynamique avec une participation citoyenne régulière et de qualité sur chacun des jurys organisés.



Exemples de projets soutenus en 2025 :

**Ô Beau Café** : créer un lieu pour rompre l'isolement des personnes âgées et fragiles, valoriser les différences culturelles, redynamiser le centre commercial des Belles Portes avec un café associatif.

**Jardin fleuri en pied d'immeuble** : souhait des habitants de fleurir et d'embellir leur pied d'immeubles à cause de haies peu entretenues et dangereuses.

**Kermesse et tournoi de pétanque de la Grande Delle** : sollicitation des habitants (notamment ceux qui ne partent pas en vacances) d'organiser des temps festifs et conviviaux sur le quartier.

**Randonnées intergénérationnelles citoyennes** : effectuer chaque mardi matin 2 km de marche avec groupe de résidents seniors autour de la résidence pour ramasser les débris.



Structure Associative  
d'Aide aux Associations

S3A - Maison des Associations  
1018 quartier du Grand Parc - 14200 Hérouville-Saint-Clair

02 31 06 17 50

contact@association-s3a.fr

www.asso-1901.fr/s3a/

